



2030

Ensemble, plus vite, plus loin



2030

Ensemble, plus vite, plus loin

Le Brabant wallon, vecteur de croissance



Une alliance inédite



Le Brabant wallon



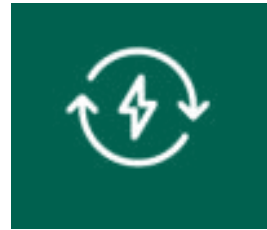
Le Brabant wallon



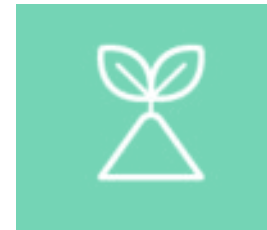
**Terre
du numérique**



**Terre des
sciences du vivant**



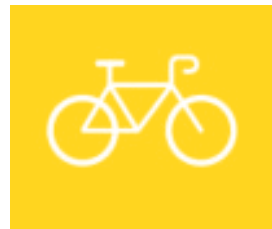
**Terre d'innovation
« Energies-Matière »**



**Terre d'agriculture
durable**



Terre de licornes



Terre de proximité



Terre de réseaux





2030

Ensemble, plus vite, plus loin



Mont-Saint-Guibert Site de la sablière

BW 2030

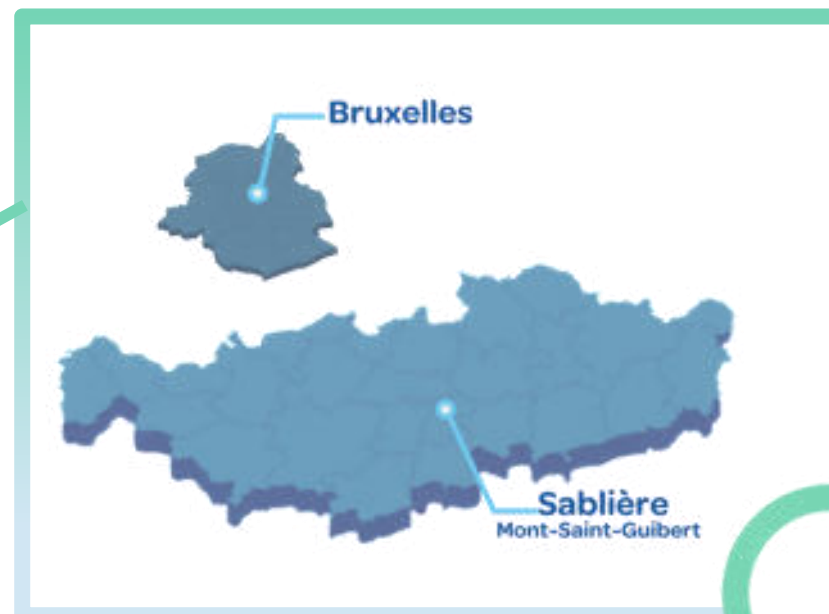
Le BW, Terre d'Innovation
Energies-Matières

par Baudouin le Hardÿ de Beaulieu,
Directeur Général d'in BW,
et Aurélie Hochart,
Cheffe du service Aménagement du Territoire d'in BW

The logo for 'in bw', featuring the lowercase letters 'in' followed by 'bw' in a white, sans-serif font, with a white curved line underneath.



Localisation



Projet

Projet de création d'un **Parc d'Activités Economiques (PAE)** axé sur :

- 🔧 la revalorisation des matériaux,
- 🔄 l'économie circulaire
- ⚡ l'autonomie énergétique

- Autour de la Zone d'Activité Economique Mixte (ZAEM) existante
- Accueillant déjà plusieurs entreprises.



Evolution du site



Avril 2007

Evolution du site



Août 2009

Evolution du site



Juillet 2013

Evolution du site



Avril 2015

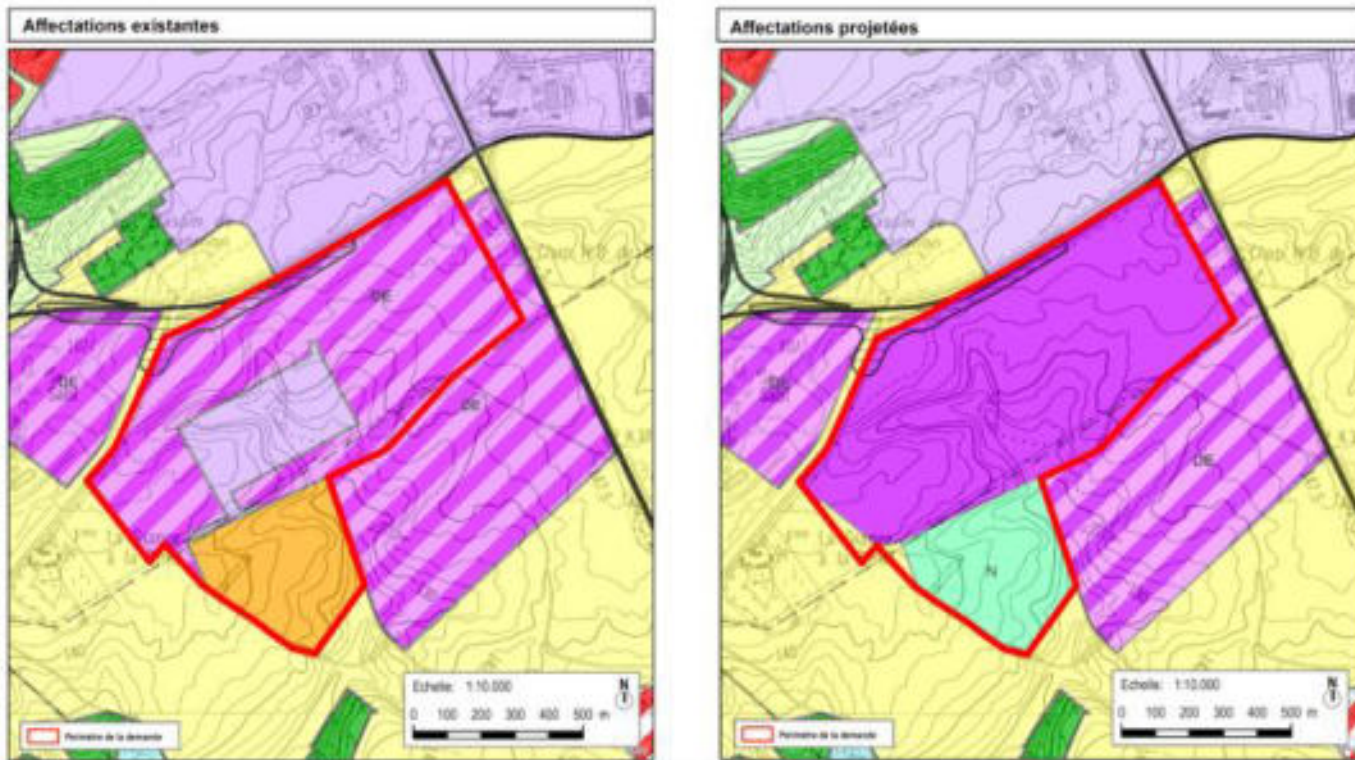
Occupation actuelle du site



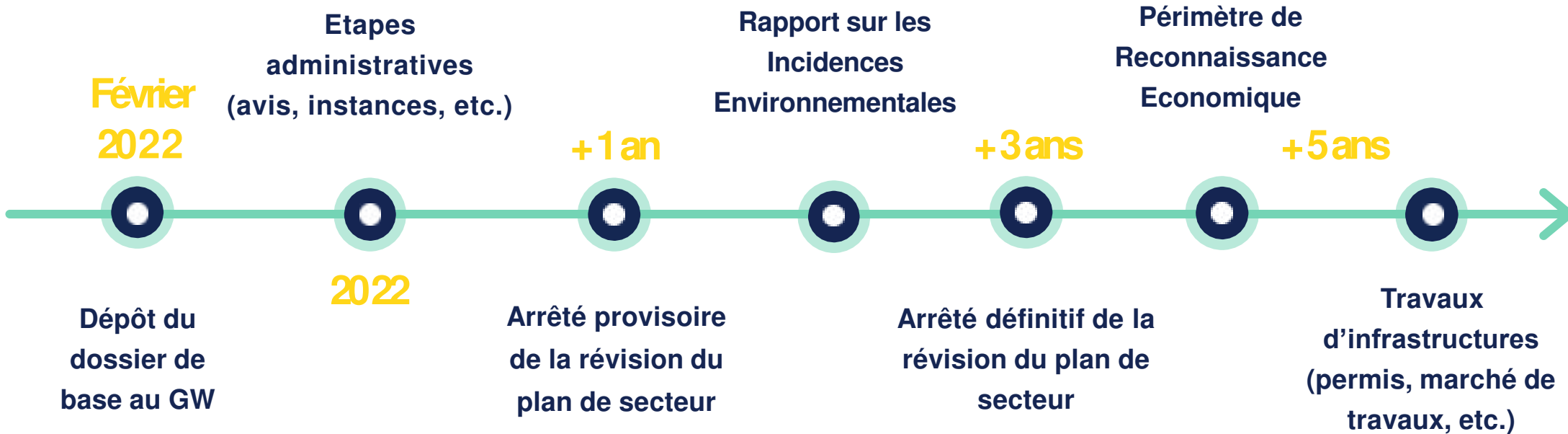
Projection du film in BW

👁 Révision du plan de secteur

introduite par in BW



- 🌱 Zone agricole : **± 1 ha**
 - 🌳 Zone naturelle : **± 16 ha**
 - 🏢 Zone d'activité économique industrielle : **± 67 ha**
 - Talus (± 21 ha)
 - ZAEM existante (± 24 ha)
 - Exploitant sablière (± 6ha)
- Seuls 16 ha bruts de nouveaux terrains





Projets Industriels de Production d'Énergie Renouvelable (non-provisoire)

Objectifs :

- exploiter les talus du site de La Sablière en y **installant un champ de panneaux photovoltaïques** ;
- Une **première estimation de la puissance installable** serait de 7,2 MWc sur 8 ha bien orientés, soit la consommation électrique de \pm 1620 ménages - 7200 MWh/an ;
- La production d'électricité devra idéalement faire l'objet d'une **autoconsommation** sur le site ;

→ création **d'une société d'exploitation (« SPV »)** via partenariat public-privé qui rassemblera in BW, l'IPFBW, un partenaire privé ainsi qu'une ou plusieurs coopératives citoyennes actives dans le secteur des énergies renouvelables



Green Belgian Environmental Solutions



Objectifs :

- La société Veolia a répondu à un marché public de l'UCLouvain visant la **construction d'une centrale biomasse**, destinée à alimenter les besoins en chauffage du campus universitaire de Louvain-La-Neuve ;
- Veolia et in BW ont décidé de développer un **partenariat**, en créant la société GBES ;
- in BW met à disposition **un terrain de 2,4 ha** située dans la sablière et fournira une partie du bois B nécessaire ;
- Veolia conçoit le **design, construit la centrale ainsi que le réseau de chaleur** et gère ensuite la centrale sur une période de 20 ans ;



Terre de transition

**Merci pour
votre attention !**





2030

Ensemble, plus vite, plus loin



*La porte d'entrée du Quartier
Digital du Brabant wallon*

BW 2030

Par Xavier Bocquet,
Directeur général d'Invest.BW,
et Fernand Dimidschstein,
CEO et co-founder de Biosphère exponential Ventures Lab,

La Province du BW est un pôle d'attraction pour les entreprises actives dans le numérique mais ne dispose pas d'un lieu emblématique (Hub) répondant aux besoins clés pour l'essor de ce secteur.

BW ACTEUR MAJEUR DU DIGITAL EN WALLONIE

LIEUX « TOTEMS »

FORTE DEMANDE EN COMPÉTENCES DIGITALES

600

24%+ des entreprises actives dans le numérique dans le BW

172

40%+ des startups actives dans le numérique dans le BW



- Big Data
- Cybersecurity
- Digital Marketing

VIVIER D'ENTREPRISES ()**

STRATÉGIE DE DÉPLOIEMENT ÉCONOMIQUE

Croissance

Formation

New Way of Working

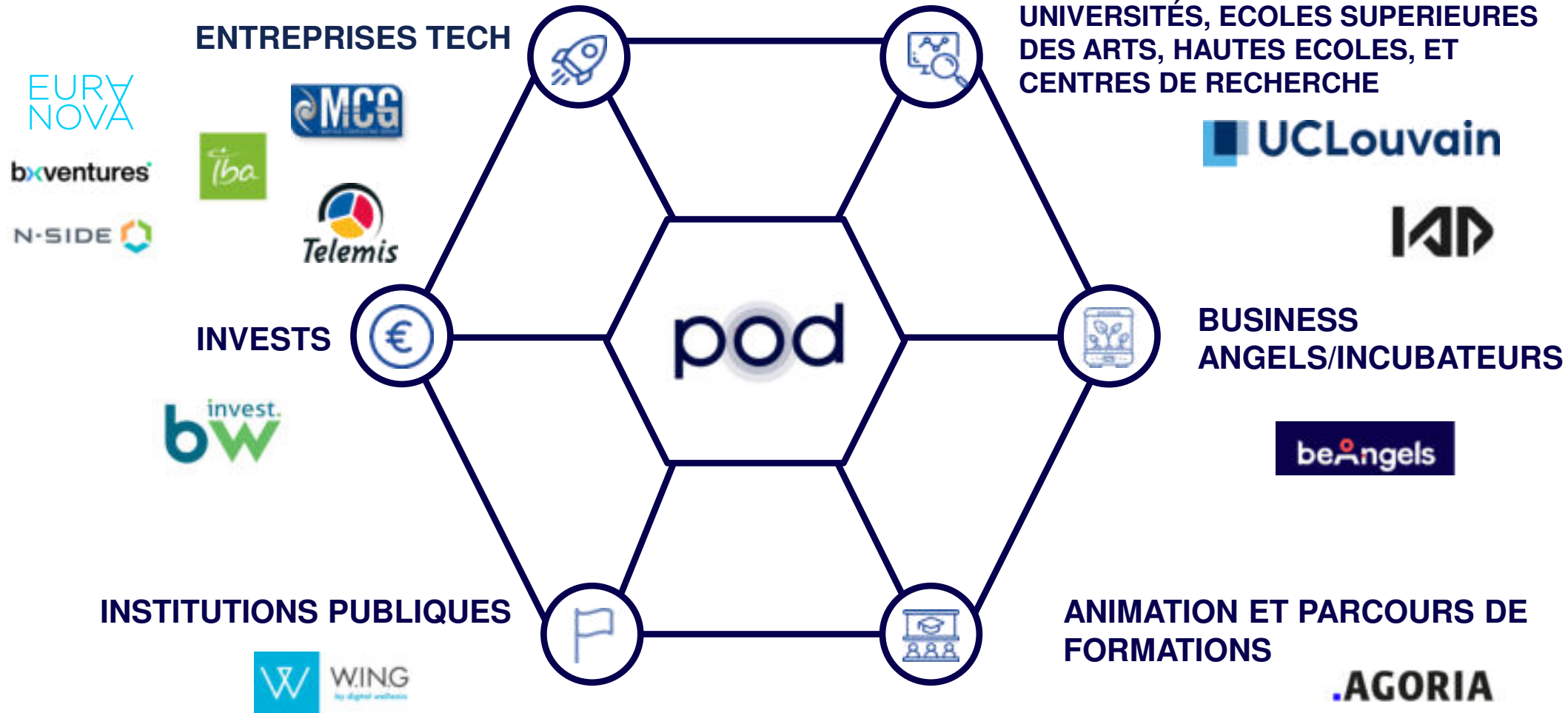


(*) Source des données sur ce slide – Baromètre Digital Wallonia Startup Digital

(**) Liste non exhaustive & pour illustration

La Vision des Fondateurs de The POD est de rassembler en un même lieu physique un large panel d'acteurs du digital afin de stimuler les échanges et l'émergence d'un écosystème diversifié et résilient

Membres Fondateurs de The POD srl (incorporation en février 2022)



Les Fondateurs de The POD ont confirmé leur volonté de créer un lieu d'excellence (*) autour de 3 pôles d'activités

Inspirer la communauté via des événements, des publications, des groupes de travail, aux thématiques et contenus pertinents



INSPIRER

Créer l'*inspiration* en innovant en matière de levée de fonds (ICO, STO) et en nouvelles approches entrepreneuriales (Ventures Studio)



ECHANGER

Permettre l'*échange* entre les acteurs du numérique afin de se tenir informé de ce qui vit au sein de l'écosystème dans la Province et au-delà



FORMER

Héberger des programmes et des écoles de *formation* niveau avancé à expert autour des métiers du digital en pénurie (data scientist, cyber, digital marketing,...)

(*) **L'excellence** implique d'avancer de façon globale, voire holistique, vers l'intention, l'objectif ou l'indicateur visé. Elle induit un mouvement qui porte un sens. Ce dernier engendre l'**engagement** et la **collaboration** des membres de l'équipe, contrairement à la performance, qui favorise plutôt la compétition. De plus, l'excellence endosse l'**innovation**, les détours et parfois les erreurs pour mieux apprendre

En parallèle, des initiatives importantes sont entreprises par des acteurs de la formation et de l'entrepreneuriat afin de couvrir d'autres besoins de l'écosystème numérique

Accélérer l'émergence de modèles d'entreprises viables dans un monde deep tech et en transition

Pérenniser les Labs (Creative, Fab, XR) en support de réalisations concrètes de projets d'entreprise

Concevoir et délivrer des **formations de base à avancé** + exercices d'apprentissage immersif



CRONOS GROEP bxventures The Maul Startup Studio

OpenHub

technobel technofutur TIC

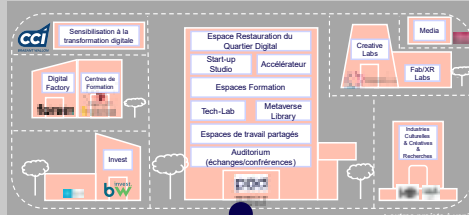
Besoin en formations de base à avancé + exercice d'apprentissage immersif

LA DIGITAL FACTORY

forem

Le projet du POD est dès lors d'entraîner l'écosystème numérique rassemblant l'ensemble des acteurs au sein d'un projet commun qui serait le Quartier Digital

Quartier Digital

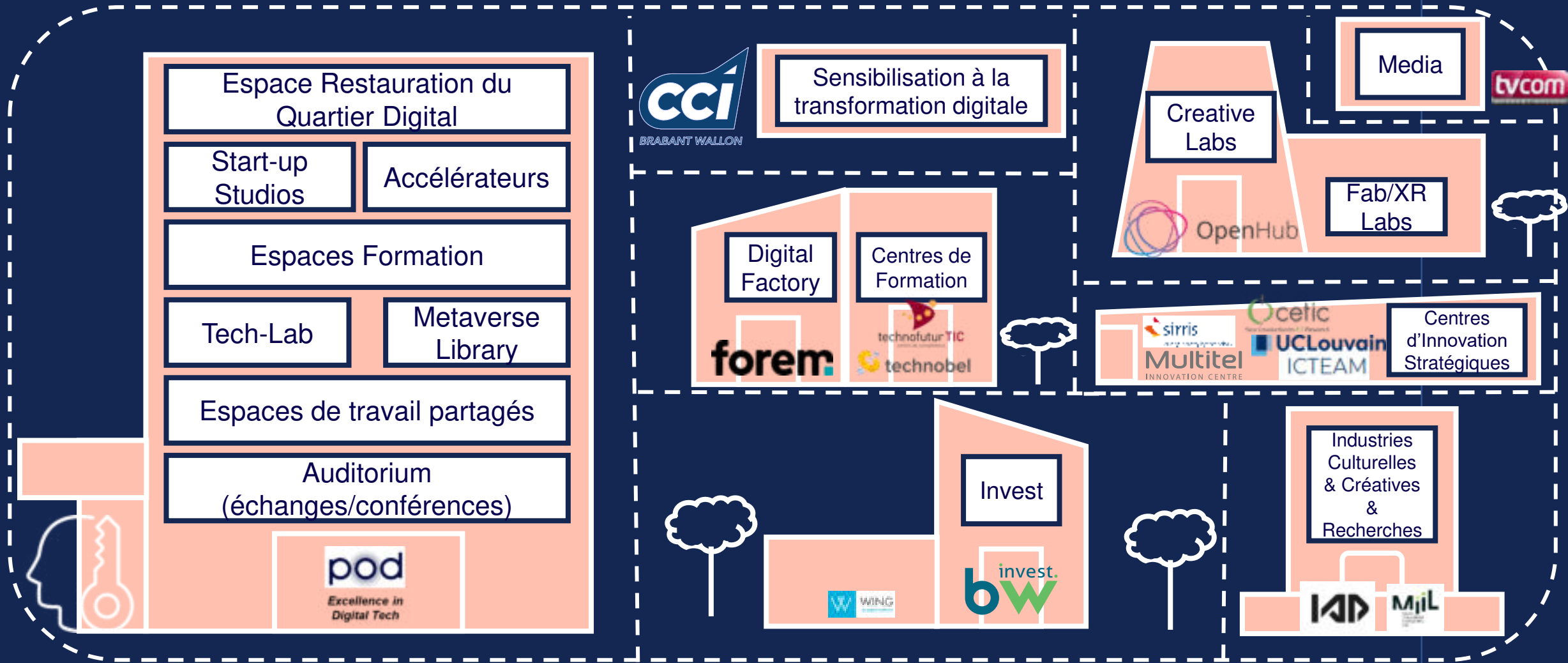


- Entreprises non actives dans le numérique mais envisageant une **transformation digitale**
- Bénéficiaires de formations digitales et d'échanges de type « **base** »

- Entreprises actives dans le numérique qui ont des problématiques propres à leur cœur de métier « **digital tech** »
- Bénéficiaires de formations digitales et d'échanges de type « **expert** »

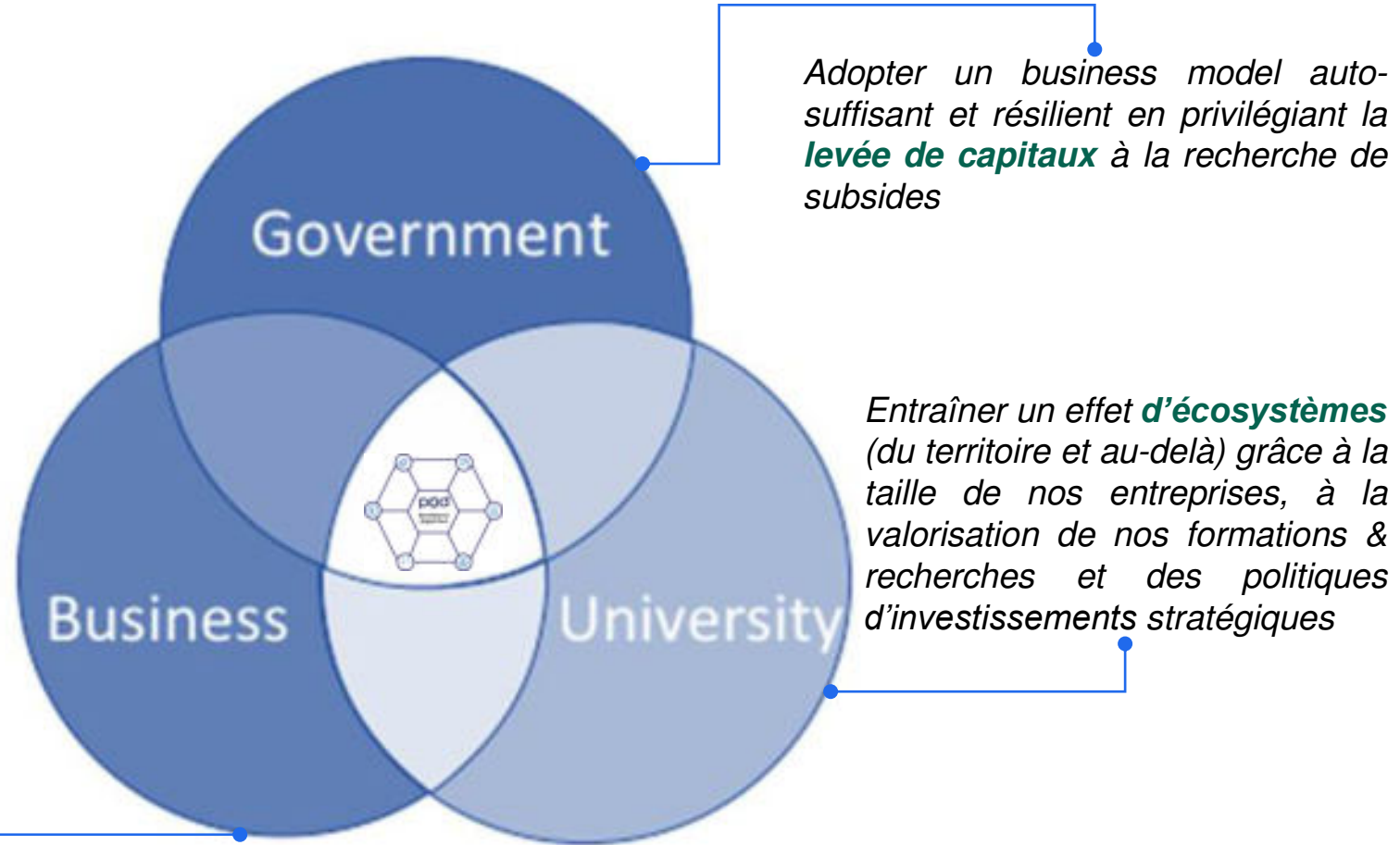
- Entreprises non actives dans le numérique mais qui démarre une seconde phase de leur **transformation digitale**
- Bénéficiaires de formations digitales et d'échanges de type « **avancé** »

The POD se propose comme la porte d'entrée du Quartier Digital du Brabant wallon en aidant à la réalisation d'initiatives du numérique, dans le respect de leurs objectifs, gouvernance et mode de financement



The POD se veut innovant en matière d'objectifs, de gouvernance et de mode de financement tout en respectant le modèle « triple helix »

Aider à « **libérer le potentiel** » de nos start-up et de nos entreprises numériques déjà bien établies en contribuant à « booster » leur croissance en leur donnant une dimension régionale et globale



The POD est aligné sur les 5 axes stratégiques de Digital Wallonia dont il sera le premier à obtenir le label



5 axes stratégique majeurs

1 Secteur du numérique

2 Economie par le numérique

3 Territoire connecté et intelligent

4 Services publics

5 Compétences et emploi

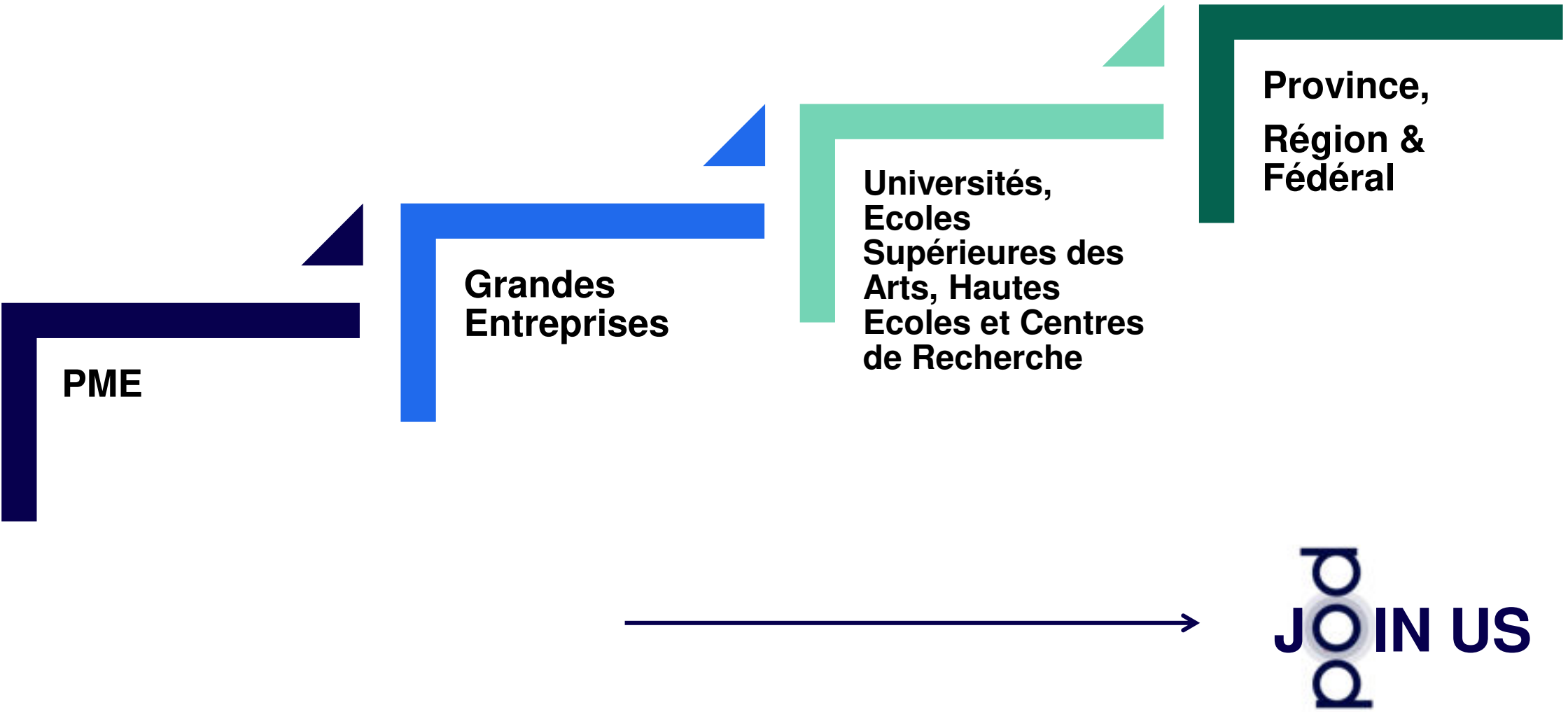
a l'opportunité, en capitalisant sur ses missions, de ...

- *Rassembler en un même lieu physique un large panel d'acteurs du digital*
- *Favoriser l'émergence et la croissance d'initiatives digitales*
- *Stimuler le développement d'un écosystème diversifié et résilient*
- *Offrir une large gamme de services utiles et innovants*

... et de se positionner comme le

1^{er} hub belge bénéficiant du label Digital Wallonia

La seconde levée de fonds est prévue pour novembre 2022. Elle permettra à tous les acteurs de l'écosystème de jouer un rôle au sein du comité stratégique de The POD





Merci !



Contact – Fernand Dimidschstein
fernand.d@podbw.be
+ 32 477 59 73 86

JOIN US



2030

Ensemble, plus vite, plus loin



Open Transition Lab “Sustainable Food”

Vers le développement de laboratoires-ateliers ouverts

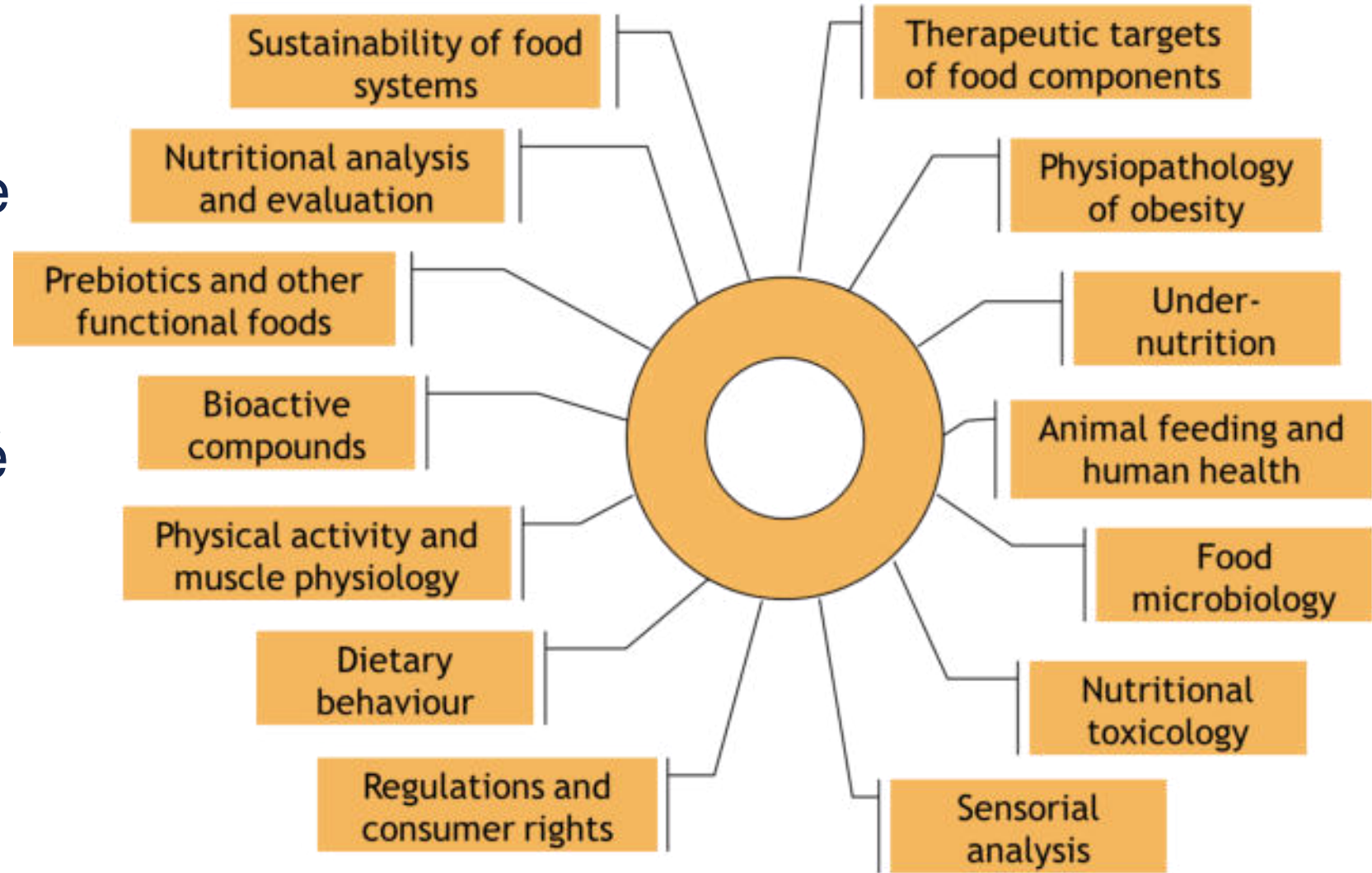
BW 2030

Par Yvan Larondelle,
Professeur à l’UCLouvain

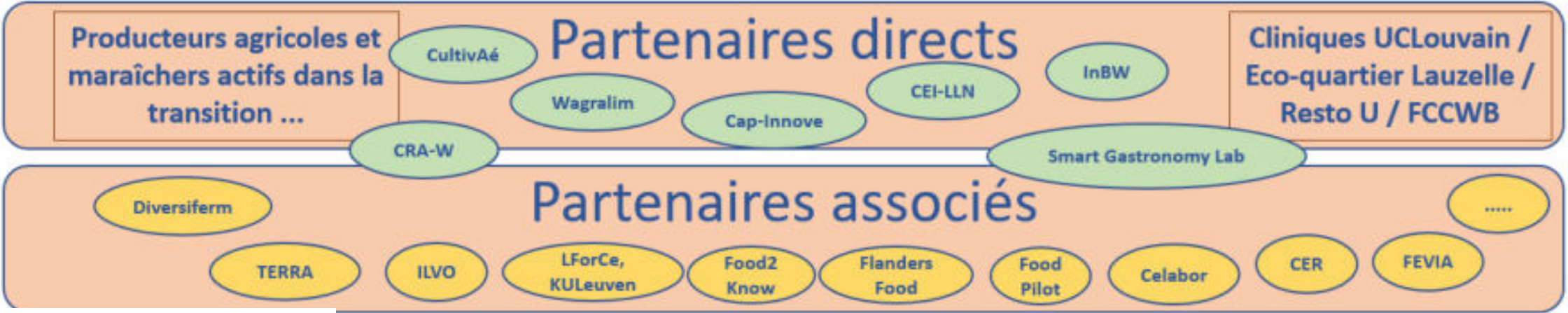
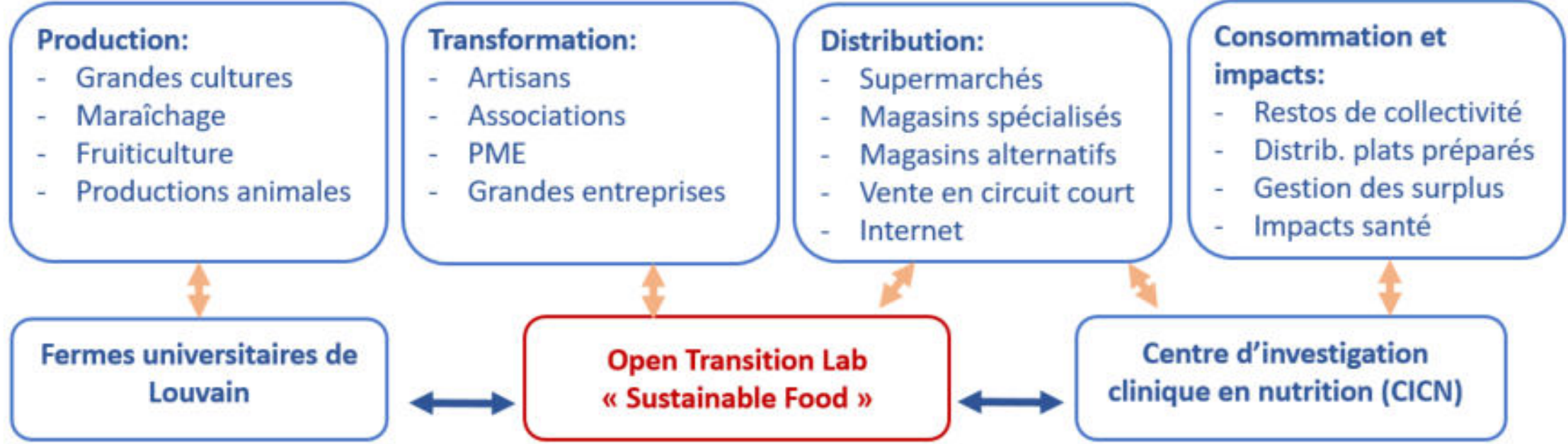
Louvain-4-Nutrition



Une initiative de recherche transdisciplinaire dédiée aux relations entre aliments, nutrition et santé



Contribution de Louvain4Nutrition à la construction des « chaînes alimentaires du futur »



Open Transition Lab “Sustainable Food”

Une plateforme ouverte stimulant la conception de denrées alimentaires :

- innovantes
- basées sur des matières premières locales
- saines
- nutritionnellement pertinentes
- écoresponsables
- présentant un potentiel santé spécifique

Missions de l'OTL "Sustainable Food"

- Construire, partager et transmettre des savoirs et des savoir-faire sur les transformations alimentaires responsables.
- Valoriser la créativité du monde universitaire pour l'élaboration de nouveaux produits et services.
- Promouvoir des technologies de transformation et de conservation à faible impact énergétique et environnemental et favorisant l'économie circulaire.
- Valoriser le patrimoine agricole et maraîcher local (agro-biodiversité).
- Lier université et acteurs économiques (agriculteurs, transformateurs, distributeurs), en amont de la création d'entreprises.

L'OTL "Sustainable Food" à Lauzelle





2030

Ensemble, plus vite, plus loin



SUR LE CHAMP
CULTIVONS L'AVENIR

Ecosystème de relocalisation alimentaire et durable

BW 2030

Par Christophe Dister, Président d'in BW,
et Thibaut Louppe, Chef de service adjoint
au service Expansion économique d'in BW



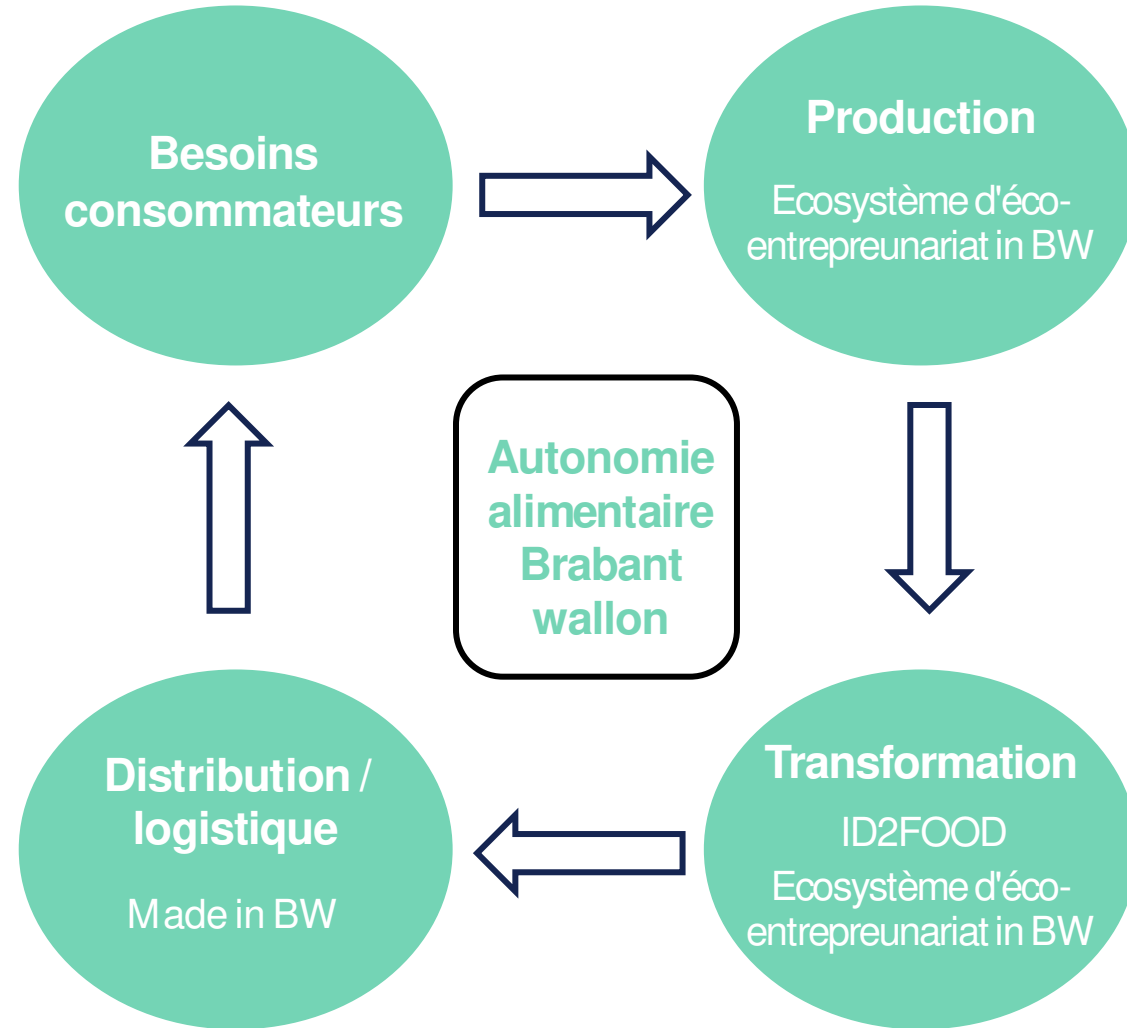
En partenariat avec





Plusieurs constats

- Nous faisons face à **une succession de crises** qui démontrent l'importance de relocaliser l'alimentation en Wallonie ;
- Attentes citoyennes pour **une meilleure alimentation et circuit court** ;
- **Nouveaux profils d'entrepreneurs**, recherche de sens dans son métier ;
- **Besoin d'accompagnement** pour les porteurs de projets aux profils divers ;
- **Coût** du foncier et des installations techniques élevé (général en Wallonie mais encore plus en Brabant wallon) ;
- **Besoin d'outils partagés**, de partage de compétences et d'expérience ;
- Besoin d'une **réponse cohérente et structurée** aux missions d'in BW, au schéma de développement territorial de la Province et de la DPR de la Wallonie et aux objectifs de BW 2030 ;
- Besoin d'une **mixité de l'économie** pour la rendre plus résiliente et durable ;
- Dans la chaîne des opérateurs existants, nécessité de **remplir un maillon manquant** :





Qui ?



SUR LE CHAMP
CULTIVONS L'AVENIR



in bw et ses partenaires associés :



in bw et ses partenaires experts :



in bw et ses partenaires structurels :



Avec BW 2030, le Brabant wallon relève les défis d'un monde qui change et confirme son ambition d'être un précurseur qui inspire la Wallonie.

Mais aussi : Terre en vue, Manger demain, Centre Interprofessionnel Maraîcher, Empreinte Bw ...

Quoi ?

Création d'un **écosystème de relocalisation alimentaire** en Brabant wallon, un projet innovant, nécessaire, pilote pour la Wallonie !



Quoi ?

Deux objectifs principaux

1



Relocaliser
l'alimentation en
Brabant wallon

2



Créer de l'emploi
grâce à cette
politique

Quoi ?

Valeurs pour y arriver :



Economique

Activités présentant un potentiel de développement économique

- Offre et Marché
- Viabilité et croissance potentielle
- Tendance / innovation



Environnementale

Activités présentant un intérêt dans le cadre de la préservation de l'environnement

- Label biologique (indispensable)
- Circuit court / diminution empreinte carbone
- Impact biodiversité



Sociétale

Activités présentant un intérêt dans le cadre d'une alimentation saine et durable

- Santé et intérêt nutritionnel (pyramide alimentaire)
- Local
- Accessibilité clientèle

Quoi ?

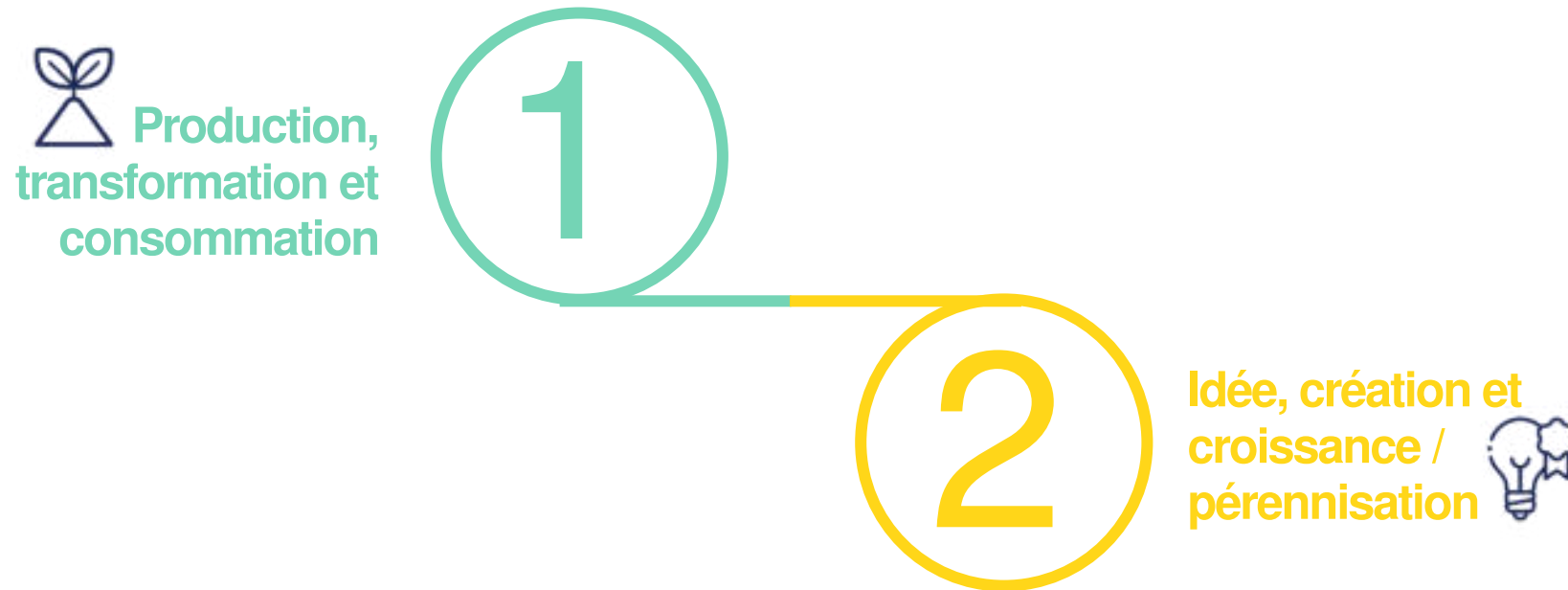
En résumé, « **Sur le Champ** » cherche à **améliorer la santé** des citoyens, celle de la planète et à **créer de l'emploi** par la mise en place de l'écosystème et de sa communauté entrepreneuriale sur un lieu dédié à l'entrepreneuriat agro-alimentaire et à la sensibilisation !

L'écosystème est un accélérateur de la transition économique, alimentaire et environnementale !



Comment ?

Deux axes répondants aux deux objectifs principaux:



Ces deux axes correspondent aux cycles de vie d'un produit / projet

Comment ?

L'écosystème rassemblera **trois fonctions** en un seul lieu :

1

La « Couveuse »

(idéation)

Véritable test d'activités pour maraichers, éleveurs et transformateurs en devenir, elle offre un cadre sécurisant et un accompagnement rapproché.

2

La « Pépinière »

(création)

Véritable incubateur, elle permet la mise à disposition auprès des porteurs de projets, accompagnés ou non dans le cadre de la « couveuse », de moyens de production leur permettant de mettre en œuvre leur projet en limitant les investissements personnels.

3

La « Eco-Hub »

(développement – pérennisation)

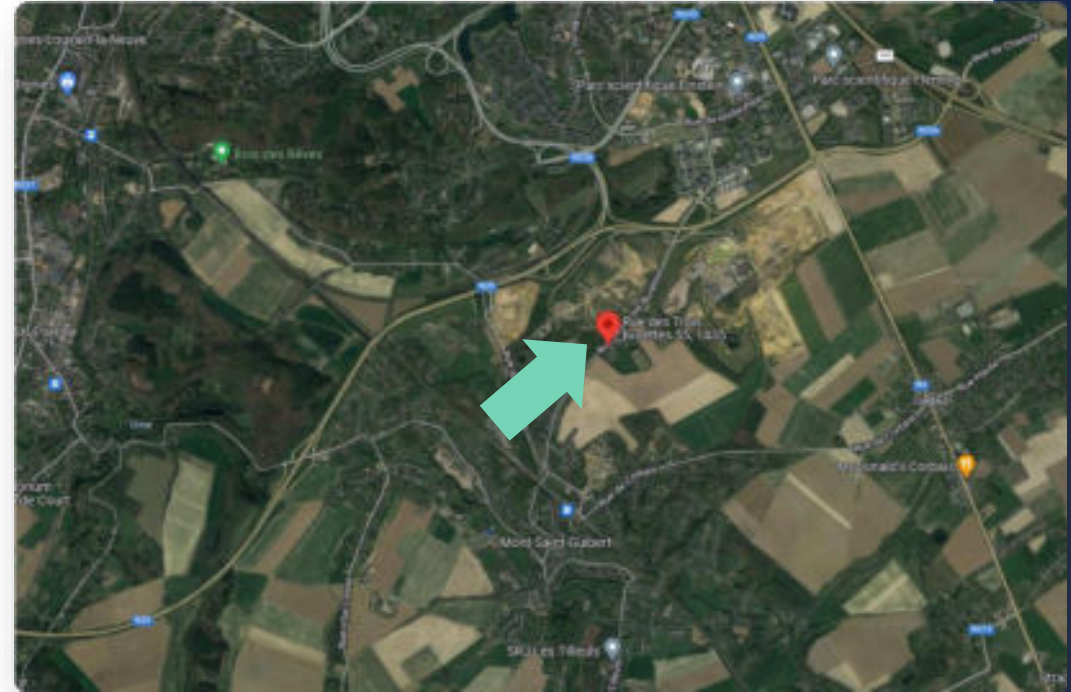
Mise à disposition d'ateliers modulaires de production, de bureaux, de zones de stockage, chambres froides etc. Le panel d'activités économiques est large (production alimentaire, packaging, logistique, vente directe, ...). Toute activité ayant trait au développement économique durable peut être intégrée dans ce concept.



Le projet vise la création d'un écosystème vertueux type « hub créatif ».

La structure à mettre en place aidera les entrepreneurs à démarrer ou développer leur entreprise en leur fournissant des espaces d'ateliers, de bureaux, de parcelles agricoles, d'outils agraires, d'infrastructures de productions, et de multiples services de conseil et de formation (accompagnement individuel et collectif).



 Localisation

 Ferme de la Grange à la Dîme à Mont-Saint-Guibert
(55 Rue des Trois burettes)

Localisation

Pourquoi le concept prend place dans un milieu périurbain (gare de LLN à 2,2 km à vol d'oiseau) ?

Il est essentiel pour ce projet pilote d'être localisé près d'un bassin de vie et de travail car :

- Cela permet aux nimaculteurs de **bénéficier d'un cadre où développer leurs activités** sans devoir délocaliser leur vie privée ;
- Cela permet d'avoir **des débouchés commerciaux** à proximité pour les hébergés ;
- Cela permet aux habitants à proximité de **se fournir localement** ;
- Cela permet **d'être une vitrine** de la transition agroécologique et de consommation



Localisation



L'écosystème jouit d'une bonne accessibilité via les modes doux (entre les gares de LLN et MSG ; pistes cyclables), à proximité des grands axes routiers (E411 et E25).



3300 m² de bâtiments en bon état (mais nécessitant de profondes rénovations et de remise aux normes) permettant un démarrage rapide et 21 hectares (dont 6 disponibles immédiatement)

Projet ambitieux qui, grâce à sa taille, permettra d'accueillir une vingtaine de projets et entre 30 et 40 emplois !



L'écosystème s'inscrit dans un projet plus large d'in BW regroupant un PAE dédié à l'économie circulaire et une zone naturelle de 14 hectares.



Projets

Une seule conférence de presse (en février 2022) et déjà des hébergés !

Couveuse:

insectes pour l'alimentation
biologique animale, maraichage.

Pépinière :

torréfaction de café, agrumes biologiques
européens, aquaponie, maraichage

Eco-hub :

Brasserie de l'Ome et d'autres projets ...

Et de très nombreux contacts dont une dizaine
sérieux, appelés à se concrétiser !



Projets



En 2023, bienvenue à d'autres projets !

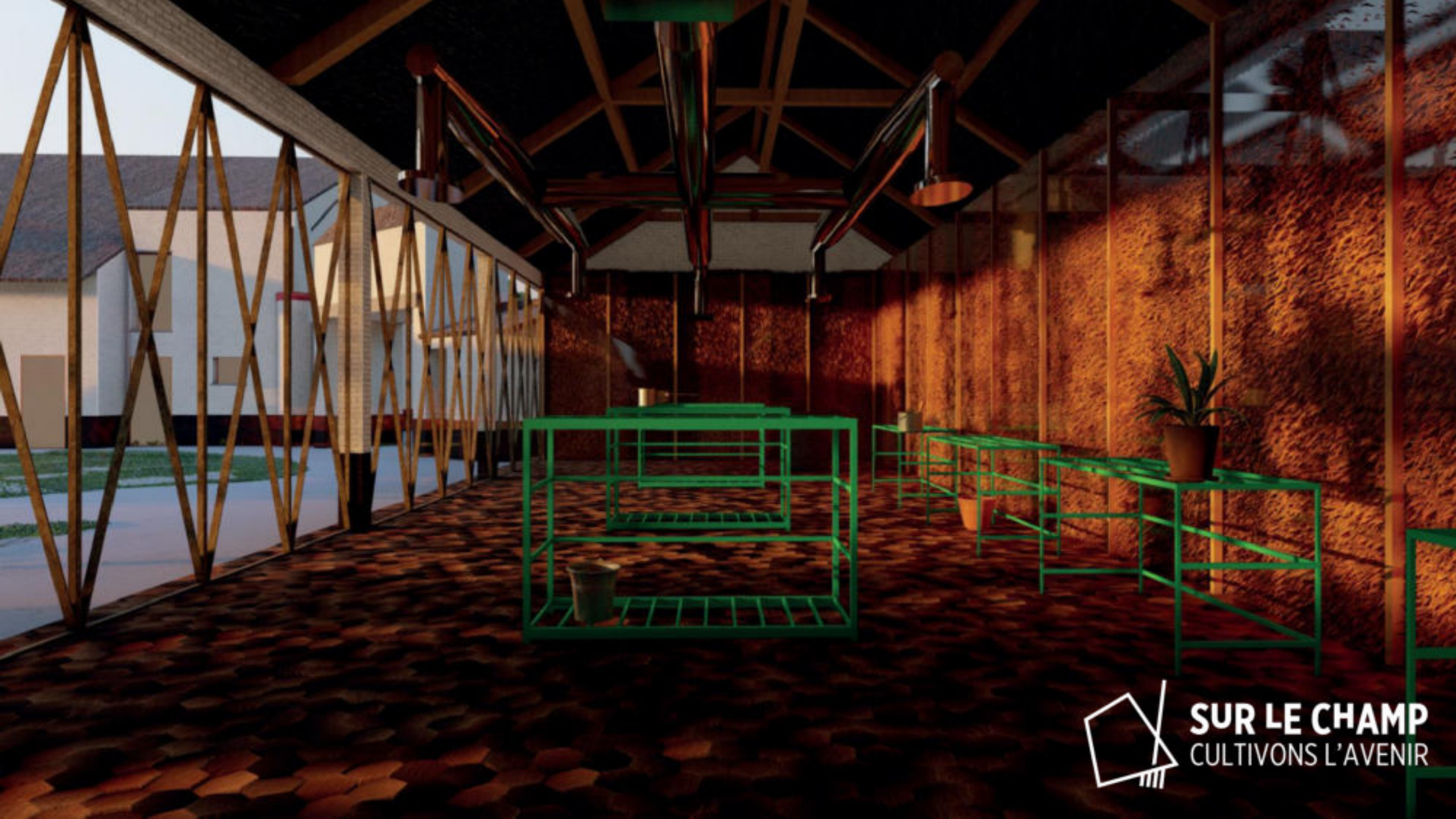
Il reste de la place

- **sur les terrains pour y accueillir** : des maraichers, des éleveurs de volailles, d'ovins ou de caprins, des projets de micro-fermes, ...
- **dans la ferme pour y accueillir** : une fromagerie, une légumerie, une boulangerie, une boucherie, ...

Vidéo :
« La ferme – Sur le Champ »



SUR LE CHAMP
CULTIVONS L'AVENIR



SUR LE CHAMP
CULTIVONS L'AVENIR



SUR LE CHAMP
CULTIVONS L'AVENIR



Conclusion



L'écosystème développé ci-dessus répond à la fois aux **attentes citoyennes** actuelles et futures, **aux besoins économiques** de notre région et d'un nouveau type d'entrepreneuriat, à la nécessité d'augmenter **l'autonomie alimentaire régionale** avec des produits de qualité tout en préservant la biodiversité et l'environnement.

Merci pour votre attention !



SUR LE CHAMP
CULTIVONS L'AVENIR



Merci pour votre écoute !

En partenariat avec





2030

Ensemble, plus vite, plus loin



Un tremplin pour l'innovation dans les projets des entreprises

Les plateformes
technologiques de l'UCLouvain

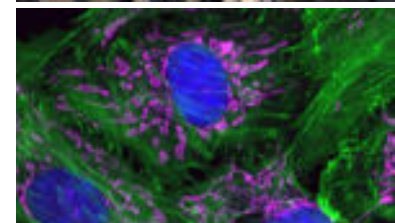
BW 2030

Par Thomas Pardoën,
Professeur à l'UCLouvain,
et Xavier Bocquet,
Directeur général d'Invest.BW

Plateformes technologiques UCLouvain

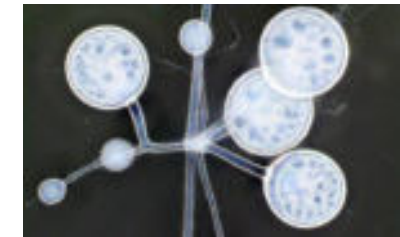
Entité officielle

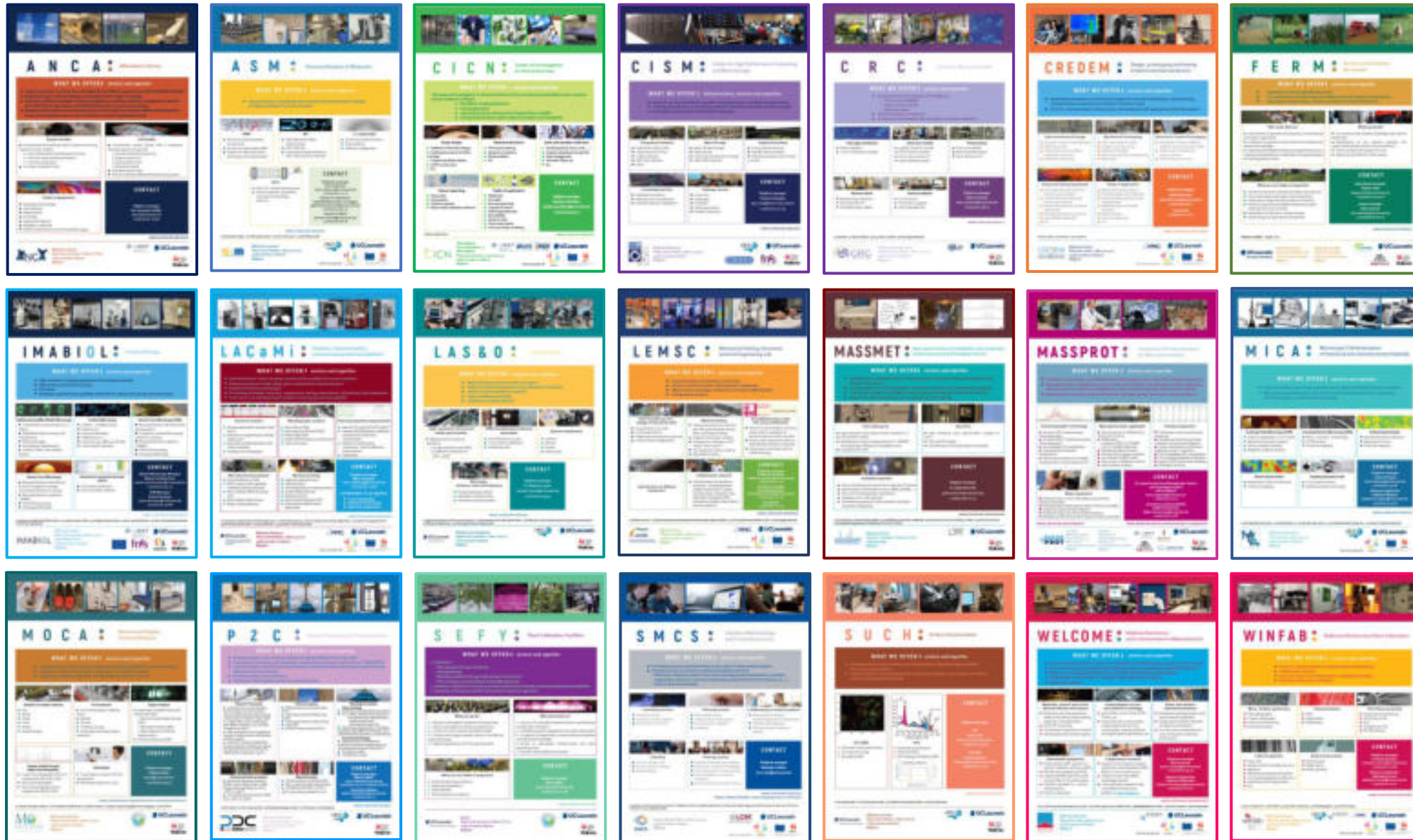
- **mutualise** et **offre** des expertises technologiques et scientifiques souvent uniques
- via un **staff professionnel**, des **équipements de pointe**, et autres ressources utiles (numériques, documentaires, etc.)
- dans (quasi) toutes les disciplines
- comme soutien à la recherche, à l'enseignement et au **service extérieur**



Plateformes technologiques UCLouvain

- **45** plateformes = 250 personnes
- **Staff** de 2 à 20 personnes (ingénieur·es, technicien·nes, laborantin·es, informaticien·nes, ...)
- Outils ou expertises **souvent uniques**
- Certaines déjà au service des entreprises, du secteur public et du monde associatif, mais **souhait au sein de BW 2030 d'aller plus loin** dans un nouveau modèle de partenariat renforcé





Plateformes technologiques UCLouvain



Comment ?

Pas besoin de comprendre la magnifique structure de l'Université ni de passer par de « longs discours ésotériques avec des savants dans leur tour d'ivoire » !

- **Un site WEB unique:** www.uclouvain.be/plateformes-technologiques comprenant des visites 360°
- Un **point de contact unique**, coordonné par Mme Christine Guyot
- La mise en place, comme objectif au sein de BW2030, **d'une structure d'appui professionnalisée** (communication, respect de délais, reporting, etc), avec l'aide des autres partenaires du projet

Réseau des Plateformes Technologiques

Accueil Vous êtes ... Nos plateformes technologiques Vos besoins Nous contacter



Abonnez-vous à la newsletter
des plateformes de...

Vous êtes ...

Nos plateformes technologiques

Vos besoins



Réseau des Plateformes Technologiques

Accueil ▾ Vous êtes ... ▾ Nos plateformes technologiques ▾ Vos besoins ▾ Nous contacter



Vous êtes ...

Un chercheur, une chercheuse

Que vous soyez académique ou scientifique, en tant que chercheuse ou chercheur de l'UCLouvain vous avez accès aux expertises, mais aussi aux équipements et infrastructures de toutes les plateformes quelle que soit votre thématique d'intérêt. Pour les personnes extérieures, l'accès aux plateformes nécessite une collaboration établie avec un chercheur ou une chercheuse de l'UCLouvain.

Une entreprise

En dehors de leurs activités de soutien à la recherche et à l'enseignement, certaines plateformes proposent leur expertise et mettent leurs équipements et infrastructures à disposition des entreprises, associations et autres entités extérieures à l'UCLouvain.

Une étudiante, un étudiant

En tant qu'étudiante ou étudiant de l'UCLouvain vous avez accès aux expertises, mais aussi aux équipements et infrastructures de toutes les plateformes quelle que soit votre thématique d'intérêt.

[Retour à la page supérieure](#) ↑

Une entreprise

PFTPLUS



En dehors de leurs activités de soutien à la recherche et à l'enseignement, certaines plateformes proposent leur expertise et mettent leurs équipements et infrastructures à disposition des entreprises, associations et autres entités extérieures à l'UCLouvain.

Compte tenu de la multibiché des services proposés en matière de :

- [consultance](#)
- [location d'équipements et infrastructures](#)
- [prestations d'analyses](#)
- [formations](#)

sélectionnez la plateforme susceptible de répondre à votre demande et n'hésitez pas à contacter son ou sa responsable : il ou elle vous conseillera utilement et vous communiquera toutes les informations nécessaires à la réalisation de votre projet.

[Retour des services](#)

[Retour à la page supérieure](#) →

FERM - Fermes universitaires de Louvain

PFTPLUS



© Roger Job

Expertises techniques et scientifiques

- Expertise pour différents secteurs agricoles
- Co-construction d'expériences pour valider des pratiques agricoles innovantes
- Infrastructures, machines et compétences spécialisées pour mener des essais sur le terrain

Infrastructures principales

- 2 sites
 - Centre Alphonse de Marbaix
 - Ferme de Lautelle
- 100 hectares de terres agricoles, en partie en agriculture conventionnelle et biologique
 - Prairies permanentes
 - Cultures fourragères
 - Cultures de vente (céréales, maïs, betteraves, pommes de terre...)
 - Maraichage diversifié bio
- Elevages
 - Troupeau de vaches limousines
 - Moutons, porcs, volailles et autres productions typiques des exploitations wallonnes

Retrouvez un aperçu des équipements de la plateforme grâce à une visite virtuelle.

Applications

- Itinéraires techniques vers la réduction de l'utilisation des pesticides
- Conservation des sols et pratiques de culture biologique
- Valorisation des produits agricoles à la ferme
- Valeur nutritionnelle et différenciée des produits (avec d'autres partenaires comme la plateforme CICO)
- Adaptation des cultures au changement climatique
- Biodiversité dans l'agriculture

Services proposés

- En interne aux chercheur·euse·s et étudiant·e·s de l'UCLouvain
- À l'extérieur

M. Hugues FALYS
Responsable opérationnel

N° MIL

010/47.37.19

Contact



M. Rémi DESMET
Responsable des projets

N° MIL

010/47.37.19

Contact



[Fiche descriptive \(EN\)](#)



[Visite virtuelle de la plateforme](#)



Actualités

Du concret : collaboration



M. Thomas
Vanesse
Fondateur et CEO
de Symbiose
www.symbiose.bio

Film réalisé par
la plateforme



Du concret : collaboration



M. Mostafa Emam
Fondateur et CEO
d'Incize
www.incize.com

Film réalisé par
la plateforme



Le win-win

- Côté **Entreprises** (et autres) : accès à des expertises, des ressources et des équipements uniques, à proximité (pour le BW)
- Côté **Université** : connaissance des défis d'aujourd'hui, mission de service, maintien et accroissement des expertises et du parc technique
- **Pour les deux** : synergies, mise en commun de locaux, investissements conjoints, meilleure connaissance mutuelle pour rebondir aussi sur des projets de recherche ou d'enseignement
- **Défis**: accroître la capacité de service sans impacter le soutien recherche et enseignement et cibler l'offre la plus pertinente en évitant la concurrence – Défis court terme pour BW2030



**Un tremplin pour
l'innovation dans les
projets des entreprises**

**Les plateformes
technologiques de l'UCLouvain**

Merci pour votre attention !



2030

Ensemble, plus
vite, plus loin



Table-ronde sur le **thème du numérique** composée des membres suivants :

- La Ministre **Valérie De Bue** ;
- Le Secrétaire d'Etat **Mathieu Michel** ;
- Le Prorecteur à la recherche de l'UCLouvain **Jean-Christophe Renauld** ;
- Le Président du Conseil d'Administration de N-Side **Philippe Chevalier** ;
- La Directrice Générale de Agoria Wallonie **Clarisse Ramacker**.





Table-ronde sur **la stratégie BW 2030** composée des membres suivants :

- Le Ministre **Christophe Collignon** ;
- L'Administratrice Générale de l'UCLouvain **Alexia Autenne** ;
- Le Directeur Général d'Invest.BW **Xavier Bocquet** ;
- Le Président d'in BW **Christophe Dister**.





Merci à tous pour votre participation !

Networking – Découverte des principaux projets - Réception